



WINTER- PROGRAMM



Empfohlene Einsatzbereiche

Fläche

- A** Teer- und Betonflächen
- B** empfindl. Terrassenpflaster
- C** Kopfsteinpflaster
- D** Kieswege/Rasen

Schneeart

- E** Pulverschnee
- F** Naßschnee (schwer)
- G** Eis und Harsch
- H** Matsch und Schlamm

Vorteile

- J** lärmempfindliche Umgebung
- K** Schieben und Schaufeln
- L** Rostfrei
- M** Handhabung

Vorteile, die überzeugen



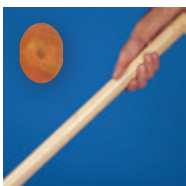
Weniger Kraftaufwand durch optimierte Schaufelform

- erfahrungsoptimierte Rundung
- weniger Kraftaufwand
- Schieber gleitet leicht
- Schieber füllt sich gleichmäßig



Simply the best

- millionenfach bewährtes Schraub-Stecksystem
- vormontierte Spezialschrauben am Blatt einklinken
- Flügelmuttern anziehen
- unverwüstlicher Kraft- und Formverschluß



Oval-Stiel, praktisch und griffig

- optimaler Krafteinsatz
- kein Verkrampfen der Hände
- kein Kippen des Schiebers
- ergonomisches und effizientes Arbeiten



Ergonomisch gebogener Stiel

GEBOGEN



1,50 m langer Stiel für müheloses Arbeiten



Entspricht gültigen Europanormen

STAHL



Versenkte Schrauben bei Kinderschiebern

SICHER



Weniger Verletzungsgefahr bei Kinderschiebern durch runde Kanten



DIE SANDWICHKANTE

Die neue Generation der Schneeschieberkanten. Mit Sandwichtechnik für ein leichtes und leises Gleiten der Schneeschieber.

- Aluminiumkante für verwindungsarmes Schneeschieben
- Sandwichtaufbau für sehr hohe Lebensdauer
- Softmaterial mit niedrigem Abriebsverhalten
- Profil speziell geformt um den Untergrund zu schonen
- Softmaterial für leichtes und leises Arbeiten



Nichtrostende ALU-Profilkante

- Spezial-Alu-Profilkante
- gleitet leicht, ohne zu verhaken, schält den Schnee sauber vom Grund
- verleiht dem Blatt Stabilität
- lange Lebensdauer
- auch bei extremer Belastung.



patentierte TRIUSO Gleitkante

- für grobes Pflaster
- sehr leise
- hohe Haltbarkeit
- hohe Verschleißfestigkeit
- robust
- lange Lebensdauer auch bei extremer Belastung



TRIUSO Federstahlkante

- extrem robust
- verwindungsarme Kante für Aluschieber
- geeignet für Teeroberflächen



Schneeschieberbreite

- extra breite Schneeschieber



Alu-Schneeschieber Augustus

B C D E F H J K L M

Stiel: Aluminium-Ovalstiel, 135 cm, mit Kunststoffummantelung und ergonomischem 2-Komponenten-Pistolengriff für optimalen Krafteinsatz. Verhindert das Verkrampfen der Hände und ermöglicht effizientes Arbeiten ohne Kippen des Schiebers

Blatt: 50 cm breit, mit hochgezogenen Seitenrändern

Kante: patentierte Gleitkante

Lieferung: unmontiert, Schraub-Stecksystem



Abb.: 50TAG9



Art.-Nr.	MB/VE
50TAG9 50 cm	10





Abb.: 50TAE3



Alu-Schneeschieber Siegfried

A B C E F H J K L M

Stiel: Buche-Ovalstiel, 150 cm, gebogen, lackiert

Blatt: 50 cm breit, mit hochgezogenen Seitenrändern

Kante: patentierte Sandwichkante

Lieferung: unmontiert, Schraub-Stecksystem



Art.-Nr.	MB/VE
50TAE3 50 cm	10



Abb.: 50TAF3



Alu-Schneeschieber Karl

A E F G H L M

Stiel: Buche-Ovalstiel, 150 cm, gebogen, lackiert

Blatt: 50 cm breit, robust, verwindungsfrei

Kante: robuste Federstahlkante

Lieferung: unmontiert, Schraub-Stecksystem



Art.-Nr.	MB/VE
50TAF3 50 cm	10



Kobold-Alu-Schneeschieber Konrad

A E F H L M

Stiel: Buche-Rundstiel, 135 cm, gerade

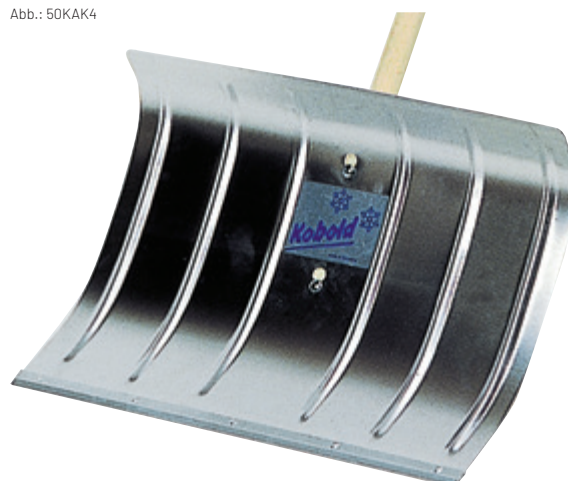
Blatt: 50 cm breit

Kante: rostfreie Alu-Profilkante

Lieferung: unmontiert, Schraub-Stecksystem



Abb.: 50KAK4



Art.-Nr.		MB/VE
50KAK4	50 cm	10



Alu-Muldenschaufel Anton

A E F H K L

massive Bauweise, ideal zum Schaufeln von großen Schneemassen

Stiel: Esche-Schaufelstiel, 130 cm, gebogen

Blatt: hochgezogene, stabile Seitenränder

Kante: rostfreie Alu-Profilkante

Lieferung: unmontiert



Abb.: 9TM56-X



Art.-Nr.		MB/VE
9TM46-X	46 cm	5
9TM56-X	56 cm	5



Alu-Muldenschaufel Georg

A E F H K L

massive Bauweise, ideal zum Schaufeln von großen Schneemassen

Stiel: Esche-Schaufelstiel, 130 cm, gebogen

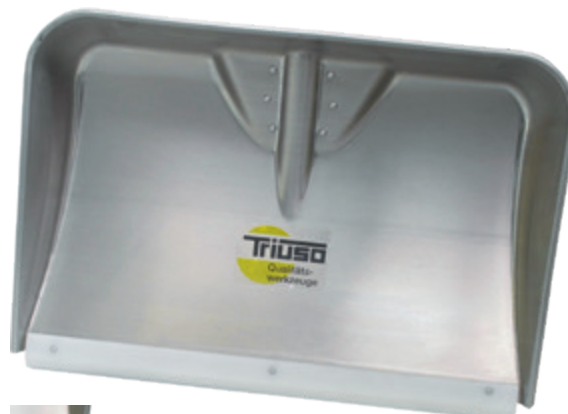
Blatt: hochgezogene, stabile Seitenränder

Kante: patentierte Gleitkante

Lieferung: unmontiert



Abb.: 9TM56G-X



Art.-Nr.		MB/VE
9TM56G-X	56 cm	5
9TM46G-X	46 cm	5



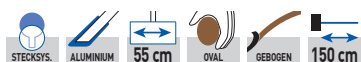


Abb.: 55TH-3



Sperrholz-Schneeschieber Ludwig

A E F H K L M

Stiel: Buche-Ovalstiel, 150 cm, gebogen, lackiert

Blatt: 55 cm breit, 5-fach verleimt, 7,0 mm stark, lackiert

Kante: rostfreie Alu-Profilkante

Lieferung: unmontiert, Schraub-Stecksystem




Art.-Nr.		MB/VE	
55TH-3	55 cm		10



Abb.: 50BH-4



Sperrholz-Schneeschieber Bernd

A E F M


Stiel: Buche-Rundstiel, 135 cm, gerade

Breite: 50 cm

Kante: Stahlkante

Lieferung: unmontiert, Schraub-Stecksystem



Art.-Nr.		MB/VE	
50BH-4	50 cm		10

Sperrholz-Schneeschieber Paul

für Kinder

Stiel: Kiefer-Rundstiel, 80 cm, gerade, lackiert

Blatt: 28 cm, lackiert

Kante: rote Kunststoffkante

Lieferung: montiert

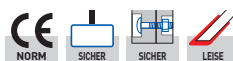


Abb.: M28TH-X



Art.-Nr.	MB/VE
M28TH-X 28 cm	10



4 003457 020238



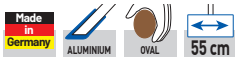


Abb.: 55TPE7S



Kunststoff-Schneeschieber Gustav

A E F G H K L M

Stiel: Aluminium-Ovalstiel, 135 cm, mit 2-Komponenten-D-Griff für optimalen Krafteinsatz, kein Verkrampfen der Hände, ergonomisches und effizientes Arbeiten, kein Kippen des Schiebers

Blatt: 55 cm breit, leicht und mit hoher Formbeständigkeit, bruchbeständig bis **-40°C**, wachsartige Oberfläche = kaum Anhaftung von Schnee, mit hochgezogenen Seitenrändern

Kante: rostfreie Alu-Profilkante

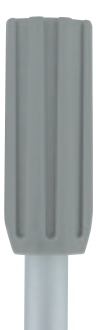
Lieferung: unmontiert, Schwalbenschwanz-Steckverbindung



Art.-Nr.	MB/VE
55TPE7S 55 cm	10



Schwalbenschwanz-Steckverbindung



Diese innovative Konstruktion sorgt nicht nur für eine stabile Verbindung, sondern ermöglicht auch eine einfache Montage. Schieben Sie dazu das konisch geformte Schwalbenschwanz-Element des Stiels in die Schienen am Blatt. Der Stiel sollte für eine stabile, kraft- und formschlüssige Verbindung **nur bis zur Klemmwirkung** eingeschoben werden; es ist nicht nötig, den Stiel bis zum Ende der Schienen einzuschieben.



Kunststoff-Schneeschieber Albert

A E F G H K L M

Stiel: Aluminium-Ovalstiel, 135 cm, mit 2-Komponenten-D-Griff für optimalen Krafteinsatz, kein Verkrampfen der Hände, ergonomisches und effizientes Arbeiten, kein Kippen des Schiebers

Blatt: 55 cm breit, leicht und mit hoher Formbeständigkeit, bruchbeständig bis -40°C, wachsartige Oberfläche = kaum Anhaftung von Schnee, mit hochgezogenen Seitenrändern

Kante: patentierte Sandwichkante

Lieferung: unmontiert, Schwalbenschwanz-Steckverbindung

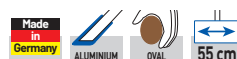
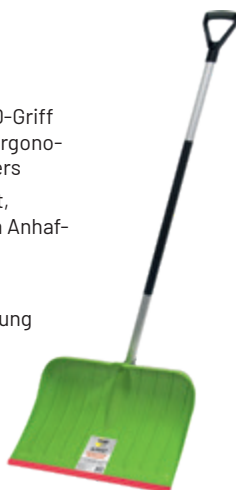


Abb.: 55TPE7GS



Art.-Nr.	MB/VE
55TPE7GS 55 cm	10



Kunststoff-Schneeschieber Richard

A E F G H K L M

Stiel: Aluminium-Ovalstiel, 135 cm, mit 2-Komponenten-D-Griff für optimalen Krafteinsatz, kein Verkrampfen der Hände, ergonomisches und effizientes Arbeiten, kein Kippen des Schiebers

Blatt: 55 cm breit, leicht und mit hoher Formbeständigkeit, bruchbeständig bis -40°C, wachsartige Oberfläche = kaum Anhaftung von Schnee, mit hochgezogenen Seitenrändern

Kante: patentierte Sandwichkante

Lieferung: unmontiert, Schwalbenschwanz-Steckverbindung

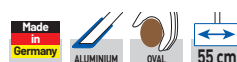
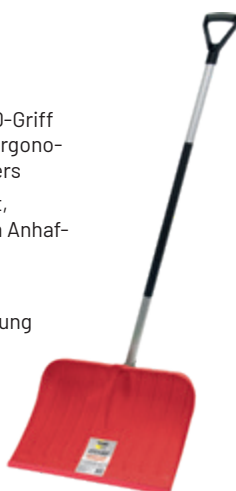


Abb.: 55TPE7RS



Art.-Nr.	MB/VE
55TPE7RS 55 cm	10





Abb.: 50TCK6



Polycarbonat-Schneeschieber Arctic

A E F H K L M

Stiel: Aluminium-Ovalstiel, 135 cm, mit 2-Komponenten-D-Griff für optimalen Krafteinsatz, kein Verkrampfen der Hände, ergonomisches und effizientes Arbeiten, kein Kippen des Schiebers

Blatt: 50 cm breit, Polycarbonat: langlebig, extrem widerstandsfähig, für höchste Ansprüche, mit hochgezogenen Seitenrändern

Kante: rostfreie Alu-Profilkante, eloxiert

Lieferung: unmontiert, Schraub-Stecksystem

Verkaufsddisplay: 30 Stück montiert



Art.-Nr.	MB/VE
50TCK6 50 cm	10



Süddeutsche Zeitung

Testsieger

Unser Polycarbonatschieber ist beim großen Schneeschiebertest der Süddeutschen Zeitung (3./4. Februar 2018) als Testsieger gekürt worden!

Der Experte schrieb: „Erst war ich skeptisch. Ein durchsichtiger Schneeschieber? Kann der was? Aber das Ergebnis hat mich überzeugt: Butterweich gleitet der Schieber durch den Schnee und räumt den Boden blitzblank. Die Schaufel ist aus Polycarbonat, biegsam und trotzdem stabil. Laut Hersteller kann man da mit einem LKW drüberfahren. Hab ich lieber nicht probiert, aber mich hält die Schaufel aus. Nur breiter dürfte sie sein. Der ovale Stiel und die Verschraubung kennzeichnen die Profi-Qualität. Leise ist er auch, besser geht's kaum.“

Sein Fazit: „Ganz klar: Der Formel 1-Renner unter den Schneeschiebern.“



Wir haben die Haltbarkeit unseres Polycarbonat-Blattes auf die Probe gestellt und sind mit einem Gabelstapler darüber gefahren. Dank der Biegsamkeit war die Verformung kein Problem - sofort nach der Enlastung hatte das Blatt wieder seine Ausgangsform angenommen. Im nebenstehenden QR-Code finden Sie den Link zu dem Video.

Unser Fazit : „Das extrem robuste Polycarbonat-Blatt hält, was es verspricht!“

Fiberglas-Schneeschieber Friedrich

A E F H K L M

Stiel: Buche-Ovalstiel, 150 cm, gebogen

Blatt: 50 cm breit, mit hochgezogenen Seitenrändern

Kante: rostfreie Alu-Profilkante

Lieferung: unmontiert, Schraub-Stecksystem

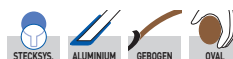


Abb.: 50TPK8



Art.-Nr.	MB/VE
50TPK8 50 cm	10



Kunststoff-Schneeschieber Heinrich

A B C E F H J K L M

Stiel: Aluminium-Ovalstiel, 135 cm, mit 2-Komponenten-D-Griff für optimalen Krafteinsatz, kein Verkrampfen der Hände, ergonomisches und effizientes Arbeiten, kein Kippen des Schiebers

Blatt: 55 cm breit, mit hochgezogenen Seitenrändern

Kante: patentierte Sandwichkante

Lieferung: unmontiert, Schraub-Stecksystem



Abb.: 55JPE7



Art.-Nr.	MB/VE
55JPE7 55 cm	10



Kunststoff-Schneeschieber Otto

A E F H K L M

Stiel: Aluminium-Ovalstiel, 135 cm, mit 2-Komponenten-Pistolengriff für optimalen Krafteinsatz, kein Verkrampfen der Hände, ergonomisches und effizientes Arbeiten, kein Kippen des Schiebers

Blatt: 50 cm breit, mit hochgezogenen Seitenrändern

Kante: rostfreie Alu-Profilkante

Lieferung: unmontiert, Schraub-Stecksystem



Abb.: 50JPE9



Art.-Nr.	MB/VE
50JPE9 50 cm	10





Abb.: 50JPP4



Kunststoff-Schneeschieber Franz

A E F H K

Stiel: Buche-Rundstiel, 135 cm, gerade

Blatt: 50 cm breit, mit hochgezogenen Seitenrändern

Kante: rostfreie Alu-Profilkante

Lieferung: unmontiert, Schraub-Stecksystem



Art.-Nr.		MB/VE
50JPP4	50 cm	10



Abb.: 50JP-X



Kunststoff-Schneeschieber Benno

A E F H M

Stiel: Kiefer-Rundstiel, 120 cm, gerade, D-Griff

Blatt: 50 cm breit, mit hochgezogenen Seitenrändern

Kante: rostfreie Alu-Profilkante

Lieferung: unmontiert, Stecksystem



Art.-Nr.		MB/VE
50JP-X	50 cm	10



Abb.: 80SWG



Schneewolf Maximilian

Kunststoffblatt, mit auswechselbaren Kunststoffrollen, stabile Konstruktion,

Griff: ergonomischer Metallbügel

Blatt: 80 cm breit, mit hochgezogenen Seitenrändern

Kante: patentierte Gleitkante

Lieferung: unmontiert

Art.-Nr.		MB/VE
80SWG	80 cm	3





Kunststoff-Schneeschieber Lisa

für Kinder, aus hochwertigem Polyäthyl-Kunststoff

Stiel: Kiefer-Rundstiel, 80 cm, gerade

Blatt: 28,5 cm breit, mit hochgezogenen Seitenrändern

Lieferung: unmontiert



Abb.: 28JP-X



Art.-Nr.		MB/VE
28JP-X	28,5 cm	10



Kunststoff-Schneeschieber Leo

für Kinder, aus hochwertigem Polyäthyl-Kunststoff

Stiel: Kiefer-Rundstiel, 80 cm, gerade

Blatt: 28,5 cm breit, mit hochgezogenen Seitenrändern

Lieferung: unmontiert



Abb.: 28JPB-X



Art.-Nr.		MB/VE
28JPB-X	28,5 cm	10



Abb.: 35SBKX



Schneebesen

Schneeabweisende Borsten, Holzrücken mit Kratzkante

Stiel: Kiefer-Rundstiel, 130 cm, gerade

Breite: 38 cm

Lieferung: montiert




Art.-Nr.			MB/VE
35SBKX	38 cm		10

Abb.: 20SBX



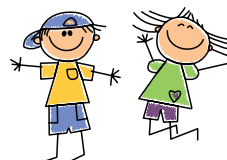
Schneebesen


für Kinder, viele und dichte Borsten, 7 Borstenreihen

Stiel: Kiefer-Rundstiel, 72 cm, gerade

Breite: 24 cm

Lieferung: montiert



Art.-Nr.			MB/VE
20SBX	24 cm		10





Federstahl-Stoßscharre

lackiert, mit auswechselbarem Federstahlblatt

Blattstärke: 1,0 bzw. 1,5 mm

Stiel: Buchen-Rundstiel, 120 cm, gerade

Lieferung: unmontiert

Abb.: 3010FE



Art.-Nr.		MB/VE
1510FE-X	150 x 1,0 mm	5/10
3010FE-X	300 x 1,0 mm	5/10

Betonstößer / Eisstößer

Stahl lackiert, gehärtete Schneide

Blattstärke: 4 mm

Stiel: Buchen-Rundstiel, 120 cm, gerade

Lieferung: unmontiert

Abb.: 15STP



Art.-Nr.		MB/VE
15STP-X		10

Abb.: 9ASC



Polycarbonat-Autoschaufel

extrem steifes und bruchsaicheres Polycarbonatblatt, langlebig und widerstandsfähig, für höchste Ansprüche und maximale Belastung, zerlegbar für platzsparende Aufbewahrung, auf zwei Längen einstellbar (63 / 84 cm), Stiel umbaubar für Rechts- und Linkshänder, lässt sich leicht zu einer Hacke umfunktionieren

Blatt: 21 x 28 cm

Stiel: 63 / 84 cm




Art.-Nr.			MB/VE
9ASC	210 x 280 mm		6/12

Abb.: 9AHK



PREMIUM-LINE Hallenser Alu-Schaufel

mit Kante (02513)



Stiel: Buche-Schaufelstiel, 130 cm, gebogen

Kante: Stahlkante

Lieferung: unmontiert



Blatt

Art.-Nr.			MB/VE
7AHKA	Gr. 7, 320 x 320 mm		5/10
9AHK	Gr. 9, 380 x 380 mm		5

mit 1300 mm Buchenstiel


Art.-Nr.			MB/VE
9AHK-X	Gr. 9, 380 x 380 mm		5

Abb.: 9AHKS



PREMIUM-LINE Hallenser Alu-Schaufel

extra stark - 2,5 mm, mit Kante (02513)



Stiel: Buche-Schaufelstiel, 130 cm, gebogen

Kante: Stahlkante



Lieferung: unmontiert



Blatt

Art.-Nr.			MB/VE
7AHKAS	Gr. 7, 320 x 320 mm		5/10
9AHKS	Gr. 9, 380 x 380 mm		5

mit 1300 mm Buchenstiel

Art.-Nr.			MB/VE
7AHKS-X	Gr. 7, 320 x 320 mm		5
9AHKS-X	Gr. 9, 380 x 380 mm		5

Schneewanne

Blatt: Stahlblech, galvanisch verzinkt, mit 4 Längsversteifungsrippen, 1 Querversteifungsrippe und umgebördelten Rand

Kante: Stahlkante

Bügel: pulverbeschichtet, 30 mm Rohrdurchmesser

Lieferung: unmontiert

Abb.: 2WA



Art.-Nr.		MB/VE
2WA	54 cm x 72 cm	1
7WA	62 cm x 80 cm	1

Zusatzrollen

Zusatz-Rolle für Schneewanne 7WA und 2WA, aus schlagfestem Kunststoff (wird mit den Schrauben des Wannenbügels befestigt). Pro Wanne werden 2 Stück benötigt

Abb.: 3WAROLLE



Art.-Nr.		MB/VE
3WAROLLE		1

„Streumaus“

Zum handlichen, feindosierten Streuen von: Salz, Sand, Splitt, Dünger, Samen. Sehr leichte Handhabung und Einstellung der jeweiligen Streustufe. Wird vormontiert geliefert!

Abb.: 02STRM



Art.-Nr.		MB/VE
02STRM		10

Streuwagen Profi

„Schleuderstreuer“, Streubreite bis zu 2 m, leicht einstellbare Dosiereinrichtung am Handgriff, Streustopp zum Befüllen, Schubgestänge, Füllvolumen 29 Liter, geeignet für Winterstreugut, Samen, Dünger, Kalk, Sand, Split; Metallteile verzinkt, Behälter aus Kunststoff, vormontierte Lieferung

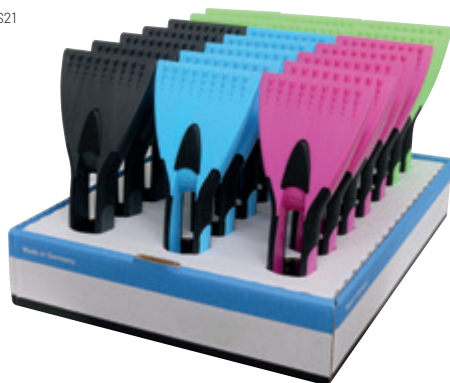
Abb.: 02STRW2



Art.-Nr.		MB/VE
02STRW2	29 l	1

Eisschaber / Handschneebeesen

Abb.: EIS21



Eisschaber

mit Korpus aus stabilem Kunststoff, Griffenlage aus weichem Material, farbig sortiert

Größe: 95 x 210 mm

Display: 21 Stück



Art.-Nr.	MB/VE
EIS21	21
4 003457 021310	

Abb.: EIS50



Eisschaber Hobby

mit Weichgriff, transluzent, farbig sortiert

Größe: 75 x 183 mm

Display: 50 Stück



Art.-Nr.	MB/VE
EIS50	50
4 003457 026209	

Abb.: 0274261



Schneebeesen

aus Kunststoff, mit aufgesetztem Eisschaber, Wasserabstreiflippe, farbig sortiert,

Größe: 135 x 422 mm

Display: 20 Stück



Art.-Nr.	MB/VE
0274261	20
4 003457 021280	

Abb.: EISPROFI



Schneebeesen EISPROFI

Kombination aus Schneebeesen und Eiskrazer, stufenlos verstellbarer Teleskopstiel bis max. 67 cm, 45° + 90° schwenkbarer Schneebeesen inkl. Wasserabziehlippe



Art.-Nr.	MB/VE
EISPROFI	10
4 003457 027695	

Buche-Ovalstiel

für Schneeschieber, gebogen, 150 cm, lackiert

Art.-Nr.		MB/VE
150B0	150 cm	10



Abb.: 150B0

**Buche-Rundstiel**

für Schneeschieber, gerade, 135 cm

Art.-Nr.		MB/VE
135R	135 cm	10



Abb.: 135R

**Aluminium-Ovalstiel**

für Alu- und Kunststoffschneeschieber, mit 2-Komponenten-Pistolengriff, 135 cm

Art.-Nr.		MB/VE
135A0	135 cm	10



Abb.: 135A0

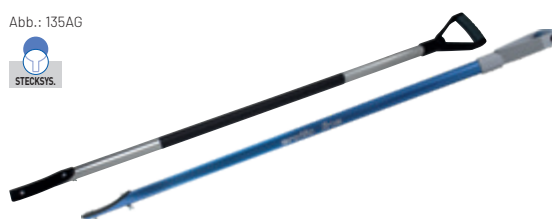
**Aluminium-Ovalstiel**

für Alu- und Kunststoffschneeschieber, mit 2-Komponenten-D-Schiebegriff, 135 cm

Art.-Nr.		MB/VE
135AG	neutral	10
135ARC	arctic-line	10



Abb.: 135AG

**Buche-Rundstiel für Stösser und Scharren**

gerade, Länge 120 cm

Art.-Nr.		MB/VE
2619	1200 mm	10



Abb.: 2619

**Buche-Rundstiel für Kinder-Schneeschieber**

gerade, für Sperrholz-Kinder-Schneeschieber

Art.-Nr.		MB/VE
2616	80 cm, für M28TH-X	10



Abb.: 2616

**2-Komponenten-D-Schiebegriff**

passend auf alle Geräte- und Schneeschieberstiele mit einem Durchmesser von 27,5 mm - 32 mm

Art.-Nr.		MB/VE
02525		2/1



Abb.: 02525

**Kunststoff-D-Griff**

für Kunststoffschneeschieber, blau (50JP-X)

Art.-Nr.		MB/VE
02526		2/1



Abb.: 02526



Abb.: 02503



Alukante

Aluminium

für Holzgeräte

Art.-Nr.			MB/VE
02503	50 cm (50BH-4)		1
02502	55 cm (55TH-3)		1

für Alugeräte

Art.-Nr.			MB/VE
02508	50 cm (50TAK3, 50KAK4, 50JPE9, 50JPP4)		1

für Fiberglasschieber

Art.-Nr.			MB/VE
02511	50 cm (50TPK8)		1

für Alu-Muldenschaufel

Art.-Nr.			MB/VE
02523	46 cm (9TM46-X)		1
02524	56 cm (9TM56-X)		1

für Polycarbonatschieber

Art.-Nr.			MB/VE
02530	50 cm (50TCK6)		1

für Kunststoffschieber

Art.-Nr.			MB/VE
02531	55 cm (55TPE7S)		1

Abb.: 02522



Gleitkante

patentiert, Kunststoff, weiß

für Alu-Schneeschieber

Art.-Nr.			MB/VE
02522	50 cm (50TAG9)		1

für Alu-Muldenschaufel

Art.-Nr.			MB/VE
02539	43 cm (9TM46G-X)		1
02538	53 cm (9TM56G-X)		1

für Kunststoff-Schneewolf

Art.-Nr.			MB/VE
02535	80 cm (80SWG)		1

Abb.: 02515



Sandwichkante

patentiert

für Kunststoffschieber

Art.-Nr.			MB/VE
02515	55 cm (55JPE7, 55TPE7GS, 55TPE7RS)		1

für Alu-Schieber

Art.-Nr.			MB/VE
02528	50 cm (50TAE3)		1

Federstahlkante

Federstahl

für TRIUSO-Aluschieber

Art.-Nr.		MB/VE
02517	50 cm (50TAF3)	1



Abb.: 02517



Stahlkante

Stahl

für Hallenser Schaufel Gr. 9

Art.-Nr.		MB/VE
02513	38 cm (9AHK, 9AHK-X, 9AHKS, 9AHKS-X)	1



Abb.: 02513



für Schneewanne

Art.-Nr.		MB/VE
02529	54 cm (2WA)	1
02527	62 cm (7WA)	1



Schrauben

für TRIUSO-Geräte / Stiel 150B0

Art.-Nr.		MB/VE
02510		10



Abb.: 02510



Schrauben

für KOBOLD-Geräte / Stiel 135R

Art.-Nr.		MB/VE
02512		10



Abb.: 02512



Schrauben

für Schneewolf (80SWG), 2x Stabilisierungstreifen, 4x Schraube + Sicherungsscheibe + Flügelmutter

Art.-Nr.		MB/VE
02520		1



Abb.: 02520



Winterhandschuhe

Abb.: H380



H380 Winter

Acryl-Handschuh mit Latex-Beschichtung

DIN EN 388:2016 Cat. II (2.2.4.2.X), DIN EN 511 (X.2.X)

Winterhandschuh, strukturierte Handinnenfläche, flexibel und elastisch.

Material: Acryl, Beschichtung: Latex,

Farbe: orange, Beschichtung: schwarz

Polybeutel

Art.-Nr.			MB/VE
H389	Gr. 9		12/144
H380	Gr. 10		12/144
H381	Gr. 11		12/144

Abb.: HTR380



PREMIUM-LINE TR380 Thermo

Acryl-Handschuh mit Latex-Beschichtung

DIN EN 388:2016 Cat. II (2.1.3.1.X), DIN EN 511 (X.1.X),

Winterhandschuh, gefüttert, wasserfest, flexibel und elastisch,

Material: Acryl, Beschichtung: 2-fach Latex-Mikroschaum,

Farbe: orange, Beschichtung: schwarz



SB-Karte

Art.-Nr.			MB/VE
HTR38007	Gr. 7		6/12
HTR38008	Gr. 8		6/12
HTR38009	Gr. 9		6/12
HTR38010	Gr. 10		6/12
HTR38011	Gr. 11		6/12

Polybeutel

Art.-Nr.			MB/VE
TR38007	Gr. 7		72
TR38008	Gr. 8		72
TR38009	Gr. 9		72
TR38010	Gr. 10		72
TR38011	Gr. 11		72



LW338 Winter Grip

Abb.: HLW338

Acryl-Handschuh mit Latex-Beschichtung

DIN EN 388:2016 + A1:2018 Cat. II (2.2.4.2.X), DIN EN 511:2006 (X.3.X),

gefüllt, wasserfest, für nasse und kalte Umgebungen, EU-Food Zertifikat,

Material: Acryl-Elasthan (Spandex), Beschichtung: Latex + Latex-Mikroschaum,

Farbe: orange, Beschichtung: schwarz



SB-Karte

Art.-Nr.		MB/VE
HLW33807 Gr. 7		6/12
HLW33808 Gr. 8		6/12
HLW33809 Gr. 9		6/12
HLW33810 Gr. 10		6/12
HLW33811 Gr. 11		6/12



EN 388

EN 511



13



SPANDEX



PREMIUM-LINE TR338 WinterGrip

Abb.: HTR338

Acryl-Handschuh mit Latex-Beschichtung

DIN EN 388:2016+A1:2018, Cat. II (1.2.4.1.X), DIN EN 511:2016 (0.1.1), DIN EN

407:2020 (X.2.X.X.X.X),

Winterhandschuh, flexibel und elastisch, gefüllt, wasserfest, empfohlen für nasskalte Bedingungen.

Material: Acryl-Elasthan (Spandex), Beschichtung: Latex + Latex-Mikroschaum,

Farbe: orange, Beschichtung: schwarz



SB-Karte

Art.-Nr.		MB/VE
HTR33807 Gr. 7		6/12
HTR33808 Gr. 8		6/12
HTR33809 Gr. 9		6/12
HTR33810 Gr. 10		6/12
HTR33811 Gr. 11		6/12

Polybeutel

Art.-Nr.		MB/VE
TR33808 Gr. 8		72
TR33809 Gr. 9		72
TR33810 Gr. 10		72
TR33811 Gr. 11		72



EN 388

EN 511

EN 407



13



SPANDEX



Accessoires

Abb.: LWMZ07



LEIB WÄCHTER® **LWMZ**

Klassische Passform mit verlängertem Kopfteil, doppellagig mit Umschlag, Leibwächter Patch vorn mittig auf dem Umschlag

Größe: One Size

Material: 100 % Polyacryl

schwarz

Art.-Nr.	MB/VE
LWMZ05	1/100



grau

Art.-Nr.	MB/VE
LWMZ07	1/100



Abb.: LWCMZ05



LEIB WÄCHTER® **LWCMZ**

Klassische Passform, doppellagig mit Umschlag,

Größe: One Size

Material: 100 % Polyacryl

schwarz

Art.-Nr.	MB/VE
LWCMZ05	5



Abb.: LWFMZ05



LEIB WÄCHTER® **LWFMZ**

kurze Passform, doppellagig mit Umschlag,

Größe: One Size

Material: 100 % Polyacryl

schwarz

Art.-Nr.	MB/VE
LWFMZ05	5





LWFSH

hohe Ausführung, schwarz-grau mit grünem Streifen und Leibwächter-Schriftzug, stützende Eigenschaften, Zehen-, Ballen- und Fersenbereich verstärkt
Material: 79 % **Polyamid**, 11 % **Polyester**, 8 % **Polypropylen**, 2 % **Elasthan**
Schafthöhe (Gr. 39-41): ca. **25 cm**

Abb.: LWFSH3941



hoch

Art.-Nr.		MB/VE
LWFSH3538	35-38	10
LWFSH3941	39-41	10
LWFSH4244	42-44	10
LWFSH4547	45-47	10



B8140 Oslo

Winterstiefel

EN ISO 20345:2022 + A1:2024 S3S SR FO CI, Fiberglas-Zehenschutzkappe, durchtrittshemmende Gewebe-Zwischensohle, wärmendes Webpelzfutter, auswechselbare, anatomisch vorgeformte „Super Power“-Einlegesohle mit Shockabsorber, verdeckter YKK-Reißverschluss für schnelles An- und Ausziehen, Reflektoreinsätze an den Seiten, Anziehschleife an der Ferse, TPU-Spitzenschutz,

Obermaterial: hochwertiges, beschichtetes **Leder**

Laufsohle: PU/TPU, schockabsorbierend, antistatisch, rutschhemmend, ölbeständig, nicht kreidend

Gewicht: 840 g (42), **Schuhweite:** 11

S3S SR FO CI



Art.-Nr.		MB/VE
B814038	38	1/10
B814039	39	1/10
B814040	40	1/10
B814041	41	1/10
B814042	42	1/10
B814043	43	1/10
B814044	44	1/10
B814045	45	1/10
B814046	46	1/10
B814047	47	1/10
B814048	48	1/10



Präsentationsmöglichkeiten



Polycarbonat-Schneeschieber
Arctic (50TCK6)
30 Stück montiert im Display



Auf Anfrage:
Palettenaufsatz für bis zu
14 Schneeschieber
(wird unmontiert geliefert)

Auf Anfrage:
Drehständer für
Accessoires und Zubehör
(verschiedene Bestückungen
möglich)



Für mehr Informationen zu den
Präsentationsmöglichkeiten
kontaktieren Sie bitte Ihren
TRIUSO-Ansprechpartner oder
senden Sie eine Mail an:
vertrieb@triuso.de

Bei den Preisen handelt es sich um unverbindliche Preisempfehlungen. Alle genannten Preise sind freibleibend und verstehen sich zzgl. Mehrwertsteuer! Mit dem Erscheinen dieses Kataloges verlieren alle vorhergehenden Kataloge und Angebote ihre Gültigkeit. Preisänderungen müssen wir uns grundsätzlich vorbehalten. Die enthaltenen Angaben sind keine Eigenschaftszusicherungen; Abbildungen, technische Daten, Gewichts-, Maß-, Farb- und Leistungsbeschreibungen sind unverbindlich. Modellwechsel und Änderungen, die der Verbesserung der Produkte dienen, Druckfehler, sowie Irrtümer behalten wir uns vor. © TRIUSO 2025

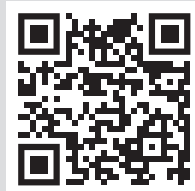


= Sperrgut | MB = Mindestbestellmenge | VE = Verpackungseinheit



TRIUSO Qualitätswerkzeuge GmbH

D-84428 Buchbach, Steeg 4
Telefon: +49 (0) 8086 / 93 08-0
Fax: +49 (0) 8086 / 93 08-30
e-mail: info@triuso.de
<http://www.triuso.de>



16KATI



4 003457 164062

2026-01